

## Tableau de bord de suivi des déploiements FttH

Situation au 1<sup>er</sup> juillet 2016

L'objectif de ce tableau de bord est :

- d'obtenir une vision exhaustive de l'aménagement numérique de la région grâce au suivi des déploiements FttH (*Fiber to the Home* ou fibre optique jusqu'à l'abonné) privés et publics en Ile-de-France ;
- de vérifier les engagements pris par Orange sur 270 communes et par SFR sur 76 communes auprès de l'Etat et des collectivités territoriales.

Ce tableau de bord est réalisé par les services de la Préfecture de région, de la Région Ile-de-France et de l'IAU.

### Méthodologie

Ce tableau de bord est élaboré à partir des données fournies par les différents opérateurs privés et les gestionnaires de Réseaux d'Initiative Publique à l'Observatoire France Très Haut Débit<sup>1</sup>.

Les informations indiquées portent sur des locaux raccordables en FttH c'est-à-dire un local (un foyer ou bien une entreprise) ayant une continuité optique entre son point de branchement optique et le point de mutualisation<sup>2</sup>.

Les taux de couverture obtenus par commune, par zone ou bien par département s'appuient sur une base de données des locaux géolocalisés. Cette base a été créée en croisant les données du Référentiel Grande Echelle de l'IGN et les données MAJIC de la Direction Générale des Finances Publiques. Ces pourcentages sont donc bien des estimations.

---

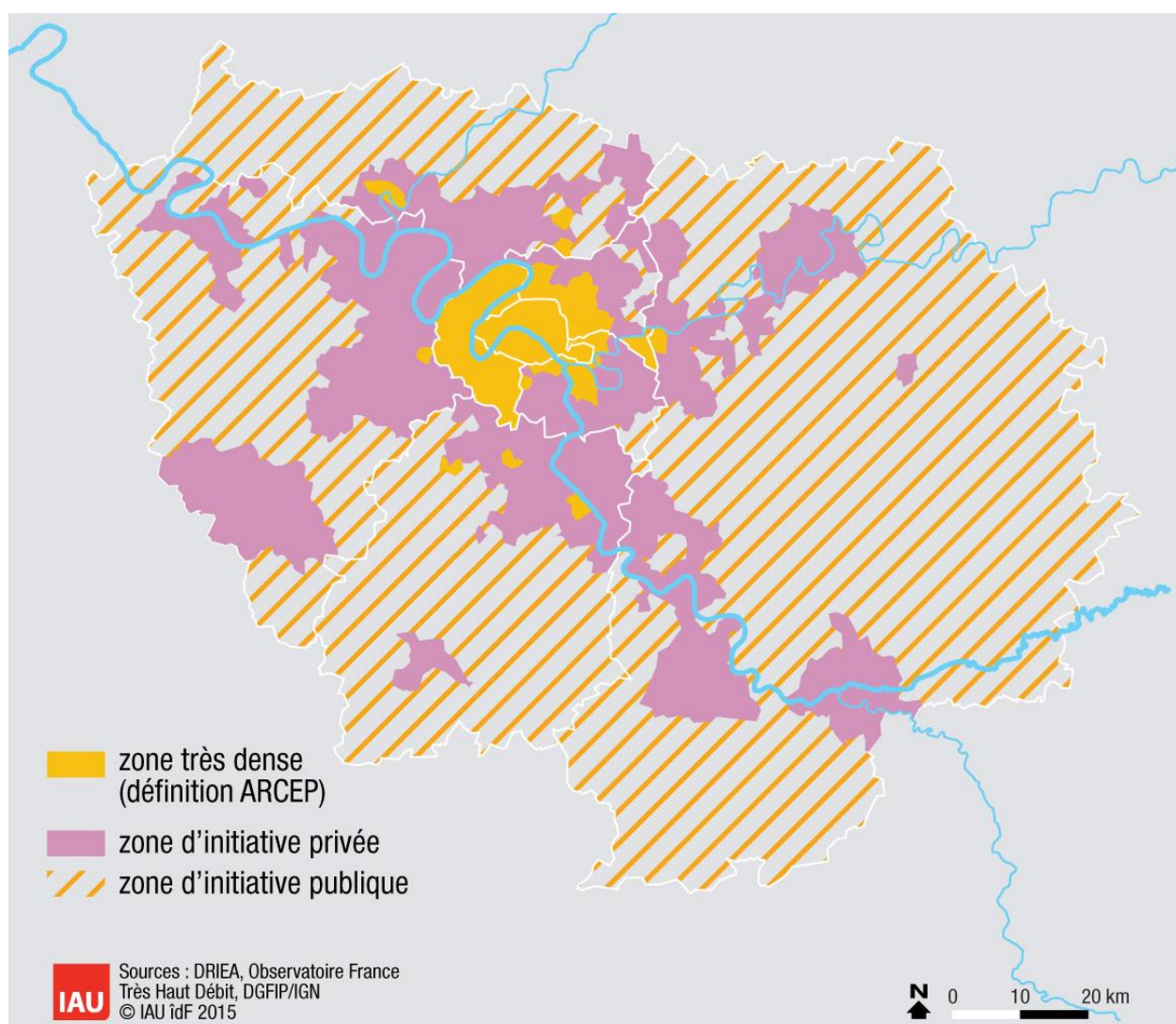
<sup>1</sup> L'Observatoire est accessible à l'adresse suivante : <http://observatoire.francethd.fr/>

<sup>2</sup> Un glossaire ainsi qu'une représentation schématique du réseau déployé sont disponibles à l'adresse suivante : <http://www.arcep.fr/fileadmin/reprise/dossiers/fibre/ftth-schemas-ref-terminologie.pdf>

## Suivi des déploiements privés et publics

Trois périmètres de communes sont à distinguer dans les deux tableaux suivants :

- 72 communes en « zone très dense » telle que définie<sup>3</sup> par l'ARCEP, où plusieurs opérateurs sont présents ;
- 346 communes en « zone d'initiative privée » avec un seul opérateur présent Orange ou SFR ;
- 863 communes en « zone d'initiative publique » où ce sont les collectivités qui déploient un réseau ouvert, neutre et mutualisé.



Découpage de l'Ile-de-France en trois zones de déploiement

<sup>3</sup> La liste de ces communes peut être téléchargée à l'adresse suivante : <http://www.arcep.fr/?id=11300>

### Volume de locaux raccordables

Département	Zone très dense <sup>4</sup>	Zone d'initiative privée	Zone d'initiative publique	Total	Progression sur 12 mois
75 Paris	1 292 363			1 292 363	+21%
77 Seine-et-Marne	3 964	43 289	12 755	60 008	+151%
78 Yvelines	8 374	148 544	18	157 887	+102%
91 Essonne	15 316	59 064	20 305	137 136	+131%
92 Hauts-de-Seine	621 245			621 245	+30%
93 Seine-Saint-Denis	104 697	70 997	10 478	187 989	+55%
94 Val-de-Marne	144 848	76 038	3 645	225 563	+62%
95 Val d'Oise	30 980	106 916	9 846	160 713	+57%
Ile-de-France (total)	2 221 787	504 848 <sup>5</sup>	57 047	2 842 904	+38%

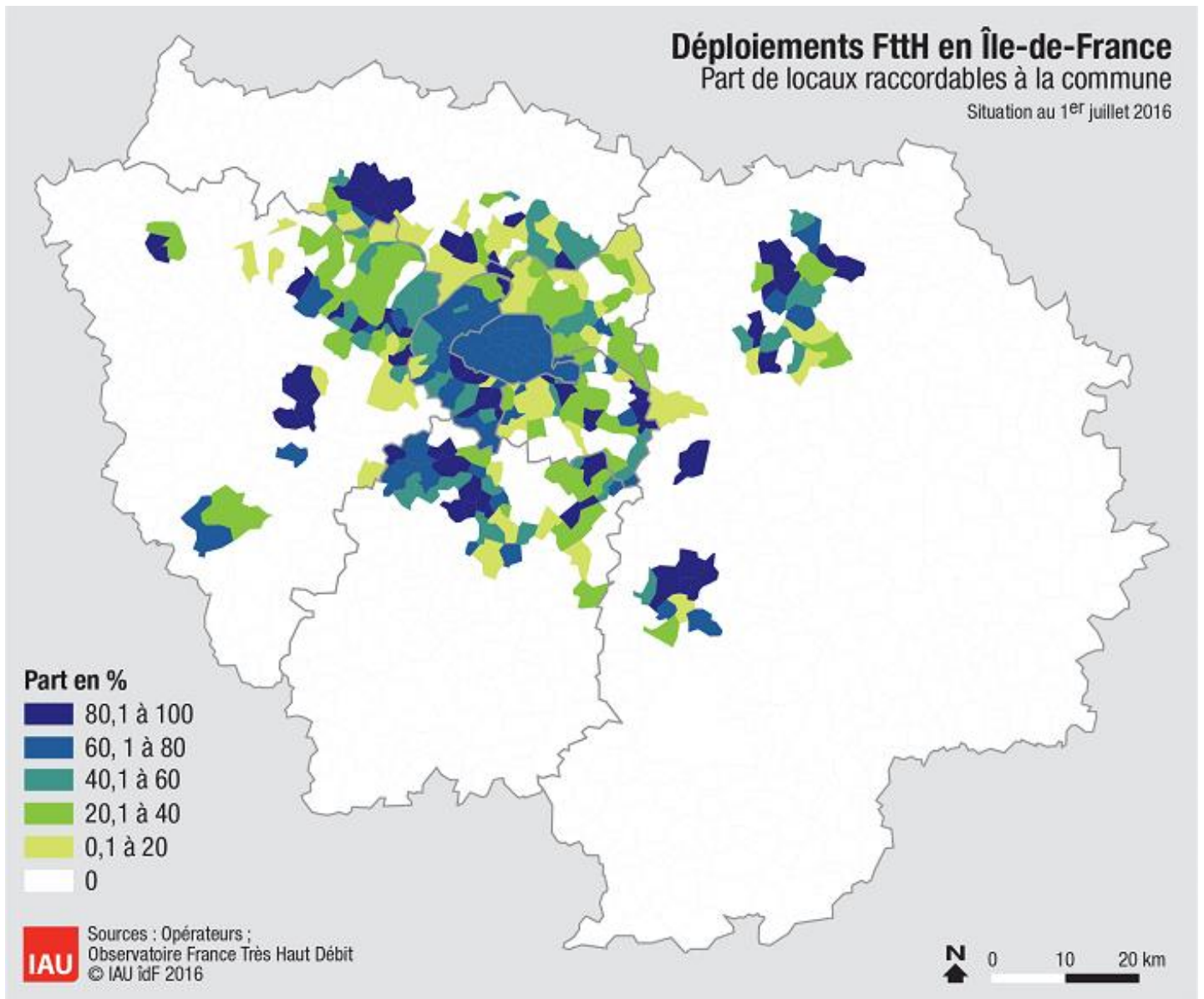
### Part de locaux raccordables sur le périmètre concerné

Département	Zone très dense	Zone d'initiative privée	Zone d'initiative publique	Total
75 Paris	73,4%			73,4%
77 Seine-et-Marne	34,5%	12,9%	4,3%	9,4%
78 Yvelines	51,1%	26,4%	0%	23%
91 Essonne	33,6%	15,3%	13,8%	23,7%
92 Hauts-de-Seine	70,1%			70,1%
93 Seine-Saint-Denis	30,2%	22,3%	20,6%	26,3%
94 Val-de-Marne	49,9%	20,3%	32,9%	33,4%
95 Val d'Oise	56,9%	29,7%	8,3%	30,1%
Ile-de-France (total)	65,1%	21,6%	7,8%	43,9%

<sup>4</sup> Les données sont agrégées et proviennent des différents opérateurs privés ainsi que des gestionnaires de Réseaux d'Initiative Publique THD Seine et Opalys Télécom.

<sup>5</sup> A ce total, doivent s'ajouter 59 222 locaux raccordables non comptabilisés ici car relevant d'initiatives de collectivités non complémentaires à ces déploiements privés.

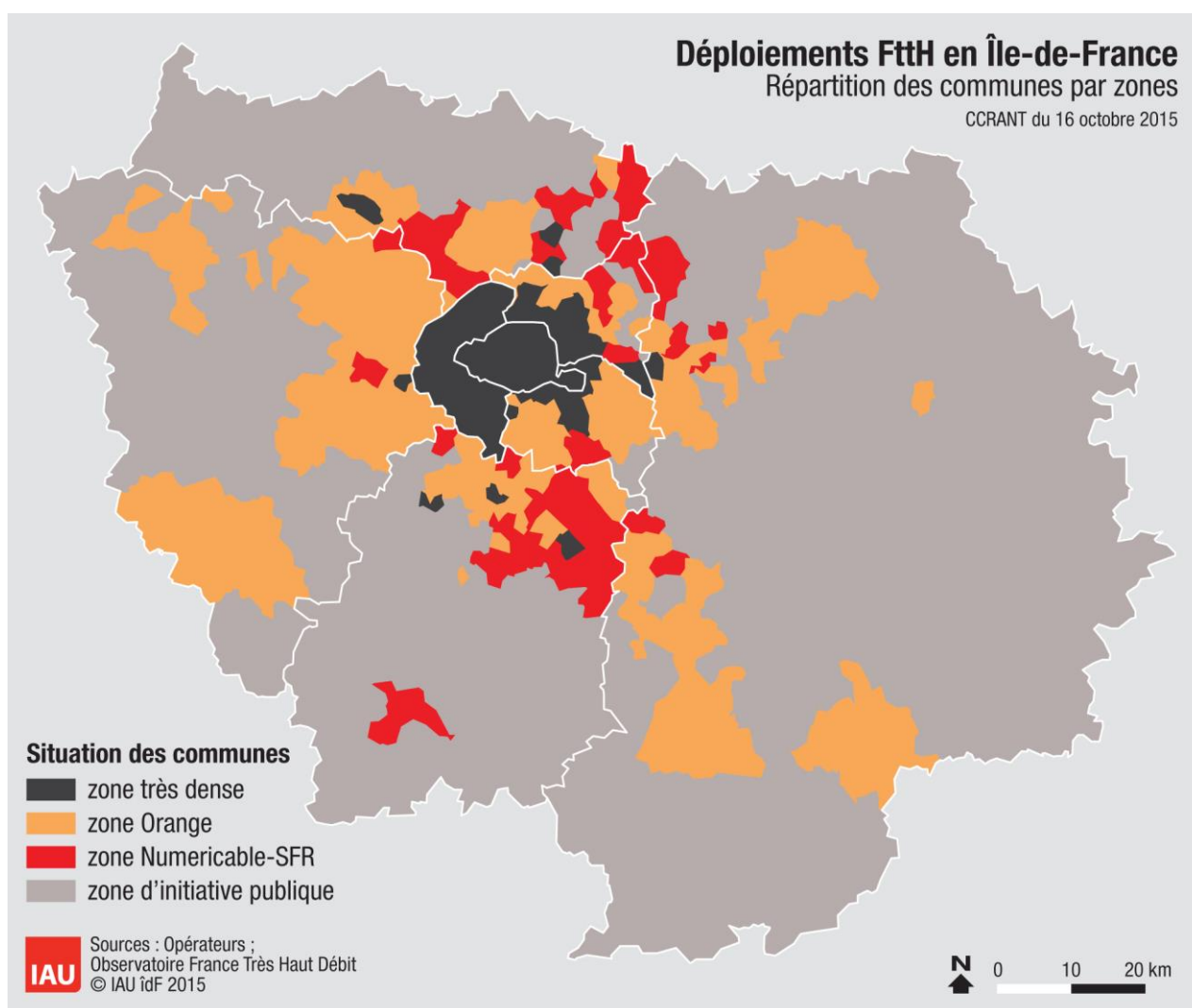
## Part de locaux raccordables à la commune



## Suivi des engagements de Orange et de SFR

Les engagements pris par Orange et SFR le 8 avril 2013, révisés suite à l'évolution du cadre réglementaire de la zone très dense (26 communes) et à la levée de l'engagement de SFR (45 communes), concernent 346 communes franciliennes, réparties de la manière suivante :

Département	orange™	SFR	Nombre total de communes
77 Seine-et-Marne	72	10	82
78 Yvelines	98	5	103
91 Essonne	26	28	54
93 Seine-Saint-Denis	14	6	20
94 Val-de-Marne	24	4	28
95 Val d'Oise	36	23	59
Ile-de-France (total)	270	76	346



Périmètre d'engagements de Orange et de SFR



126 communes avec un total de 457 066 locaux raccordables :

Début du déploiement	Code Insee	Commune	Locaux raccordables	Taux de couverture	Achèvement du déploiement
2010	77284	Meaux	10 020	39%	2015
2010	78146	Chatou	7 920	51%	2015
2010	91477	Palaiseau	18 719	~ 100%	2015
2011	78124	Carrières-sur-Seine	3 513	48%	2016
2011	78190	Croissy-sur-Seine	4 032	81%	2016
2011	78311	Houilles	7 187	46%	2016
2011	78372	Marly-le-Roi	1 823	21%	2016
2011	78383	Maurepas	8 843	96%	2016
2011	78418	Montesson	3 307	47%	2016
2011	78586	Sartrouville	10 940	46%	2016
2011	78650	Le Vésinet	5 387	62%	2016
2011	91377	Massy	2 254	11%	2016
2011	91471	Orsay	4 925	60%	2016
2011	94003	Arcueil	2 864	26%	2016
2011	94038	L'Hay-les-Roses	10 660	75%	2016
2011	94073	Thiais	5 230	37%	2016
2011	95210	Enghien-les-Bains	6 645	88%	2016
2011	95582	Sannois	10 070	82%	2016
2012	77285	Le Mée-sur-Seine	6 427	73%	2017
2012	78208	Élancourt	10 441	87%	2017
2012	78490	Plaisir	11 036	80%	2017
2012	78524	Rocquencourt	111	6%	2017
2012	78551	Saint-Germain-en-Laye	5 612	24%	2017
2012	91215	Épinay-sous-Sénart	2 797	55%	2017
2012	91521	Ris-Orangis	1 685	13%	2017
2012	93007	Le Blanc-Mesnil	1 206	6%	2017
2012	93027	La Courneuve	3 981	24%	2017
2012	93031	Épinay-sur-Seine	21 716	94%	2017
2012	93039	L'Île-Saint-Denis	1 137	34%	2017
2012	93046	Livry-Gargan	4 500	22%	2017
2012	93077	Villemomble	11 267	79%	2017
2012	93079	Villetaneuse	741	15%	2017
2012	94011	Bonneuil-sur-Marne	6 851	92%	2017
2012	94034	Fresnes	1 368	12%	2017
2012	94081	Vitry-sur-Seine	1 731	4%	2017
2012	95218	Éragny	6 999	98%	2017

2012	95252	Franconville	13 834	87%	2017
2012	95500	Pontoise	14 309	94%	2017
2012	95555	Saint-Gratien	3 627	35%	2017
2012	95572	Saint-Ouen-l'Aumône	10 715	97%	2017
2013	77152	Dammarie-les-Lys	2 397	25%	2018
2013	77288	Melun	3 691	17%	2018
2013	78092	Bougival	1 321	30%	2018
2013	78126	La Celle-Saint-Cloud	9 290	90%	2018
2013	78481	Le Pecq	7 396	88%	2018
2013	78502	Le Port-Marly	1 152	44%	2018
2013	78517	Rambouillet	5 228	37%	2018
2013	94015	Bry-sur-Marne	5 239	64%	2018
2013	94068	Saint-Maur-des-Fossés	15 258	35%	2018
2013	94071	Sucy-en-Brie	4 191	35%	2018
2013	94076	Villejuif	4 663	17%	2018
2013	94079	Villiers-sur-Marne	2 431	20%	2018
2013	95074	Boisemont	168	51%	2018
2013	95183	Courdimanche	943	35%	2018
2013	95219	Ermont	13 158	~ 100%	2018
2013	95323	Jouy-le-Moutier	839	14%	2018
2013	95388	Menucourt	381	18%	2018
2013	95450	Neuville-sur-Oise	557	61%	2018
2013	95476	Osny	6 289	95%	2018
2013	95510	Puiseux-Pontoise	147	58%	2018
2013	95637	Vauréal	1 456	25%	2018
2014	78165	Les Clayes-sous-Bois	128	2%	2019
2014	78334	Lévis-Saint-Nom	618	78%	2019
2014	78350	Louveciennes	588	16%	2019
2014	78361	Mantes-la-Jolie	3 924	21%	2019
2014	78362	Mantes-la-Ville	2 137	24%	2019
2014	78498	Poissy	6 099	31%	2019
2014	94059	Le Plessis-Tréville	8 908	99%	2019
2014	95203	Eaubonne	2 488	22%	2019
2015	77023	Barcy	58	56%	2020
2015	77077	Chambry	256	63%	2020
2015	77111	Chessy	1 023	48%	2020
2015	77132	Coupvray	1 002	86%	2020
2015	77232	Isles-lès-Villenoy	294	72%	2020
2015	77268	Magny-le-Hongre	1 305	43%	2020
2015	77276	Mareuil-lès-Meaux	637	58%	2020
2015	77306	Montereau-sur-le-Jard	219	90%	2020
2015	77330	Nanteuil-lès-Meaux	1 320	52%	2020
2015	77335	Chauconin-Neufmontiers	1 076	~ 100%	2020
2015	77369	Poincy	300	86%	2020
2015	77373	Pontault-Combault	1 595	10%	2020
2015	77390	Roissy-en-Brie	1 420	16%	2020
2015	77394	Rubelles	706	84%	2020

2015	77410	Saint-Germain-Laxis	266	~ 100%	2020
2015	77449	Serris	204	4%	2020
2015	77474	Trilbardou	119	35%	2020
2015	77475	Trilport	2 325	~ 100%	2020
2015	77487	Vaux-le-Pénil	3 961	78%	2020
2015	77498	Vignely	132	~ 100%	2020
2015	77513	Villenoy	2 065	~ 100%	2020
2015	77528	Voisenon	471	~ 100%	2020
2015	78007	Aigremont	406	89%	2020
2015	78015	Andrésy	2 014	34%	2020
2015	78029	Aubergenville	789	15%	2020
2015	78090	Bouafle	121	11%	2020
2015	78118	Buchelay	1 129	94%	2020
2015	78133	Chambourcy	1 694	56%	2020
2015	78224	L'Étang-la-Ville	1 054	49%	2020
2015	78251	Fourqueux	1 568	85%	2020
2015	78269	Gazeran	482	79%	2020
2015	78354	Magnanville	2 350	94%	2020
2015	78367	Mareil-Marly	1 091	68%	2020
2015	78382	Maurecourt	745	40%	2020
2015	78384	Médan	268	34%	2020
2015	78401	Meulan	758	16%	2020
2015	78431	Morainvilliers	1 048	96%	2020
2015	78466	Orgeval	1 725	60%	2020
2015	78571	Saint-Nom-la-Bretèche	506	21%	2020
2015	78624	Triel-sur-Seine	1 855	34%	2020
2015	78642	Verneuil-sur-Seine	1 855	26%	2020
2015	78672	Villennes-sur-Seine	820	31%	2020
2015	91097	Boussy-Saint-Antoine	2 186	72%	2020
2015	91114	Brunoy	3 900	32%	2020
2015	91136	Champlan	30	2%	2020
2015	91191	Crosne	1 883	44%	2020
2015	91691	Yerres	13 409	98%	2020
2015	93070	Saint-Ouen	5 512	19%	2020
2015	94053	Noiseau	1 553	73%	2020
2015	94060	La Queue-en-Brie	4 253	92%	2020
2015	95014	Andilly	193	15%	2020
2015	95091	Bouffémont	498	21%	2020
2015	95409	Moisselles	317	48%	2020
2015	95428	Montmorency	1 347	13%	2020
2015	95489	Piscop	292	81%	2020
2015	95539	Saint-Brice-sous-Forêt	822	13%	2020
2015	95598	Soisy-sous-Montmorency	324	4%	2020



144 communes sans locaux raccordables :

Début du déploiement	Code Insee	Commune	Avancée de la programmation du déploiement	Achèvement du déploiement
2012	78242	Fontenay-le-Fleury	Etudes ou travaux	2017
2012	78297	Guyancourt	Non lancée	2017
2012	91286	Grigny	Non lancée	2017
2012	94004	Boissy-Saint-Léger	Non lancée	2017
2012	94019	Chennevières-sur-Marne	Non lancée	2017
2012	94077	Villeneuve-le-Roi	Etudes ou travaux	2017
2014	78621	Trappes	Non lancée	2019
2014	95197	Deuil-la-Barre	Etudes ou travaux	2019
2014	95199	Domont	Commercialisation	2019
2015	77014	Avon	Etudes ou travaux	2020
2015	77021	Barbey	Non lancée	2020
2015	77038	Boissettes	Etudes ou travaux	2020
2015	77039	Boissise-la-Bertrand	Non lancée	2020
2015	77040	Boissise-le-Roi	Etudes ou travaux	2020
2015	77054	La Brosse-Montceaux	Non lancée	2020
2015	77058	Bussy-Saint-Georges	Etudes ou travaux	2020
2015	77061	Cannes-Écluse	Etudes ou travaux	2020
2015	77075	Chalifert	Etudes ou travaux	2020
2015	77108	Chelles	Etudes ou travaux	2020
2015	77125	Condé-Sainte-Libiaire	RIP	2020
2015	77131	Coulommiers	Etudes ou travaux	2020
2015	77133	Courcelles-en-Bassée	Etudes ou travaux	2020
2015	77143	Crégy-lès-Meaux	Etudes ou travaux	2020
2015	77146	Croissy-Beaubourg	Etudes ou travaux	2020
2015	77169	Émerainville	Etudes ou travaux	2020
2015	77171	Esbly	Etudes ou travaux	2020
2015	77172	Esmans	Etudes ou travaux	2020
2015	77186	Fontainebleau	Etudes ou travaux	2020
2015	77194	Forges	Etudes ou travaux	2020
2015	77199	Fublaines	Etudes ou travaux	2020
2015	77203	Germigny-l'Évêque	Etudes ou travaux	2020
2015	77210	La Grande-Paroisse	Etudes ou travaux	2020
2015	77243	Lagny-sur-Marne	Non lancée	2020
2015	77245	Laval-en-Brie	Non lancée	2020
2015	77251	Lieusaint	Etudes ou travaux	2020
2015	77255	Livry-sur-Seine	Non lancée	2020
2015	77258	Lognes	Non lancée	2020
2015	77279	Marolles-sur-Seine	Etudes ou travaux	2020
2015	77293	Misy-sur-Yonne	Non lancée	2020
2015	77296	Moissy-Cramayel	Etudes ou travaux	2020
2015	77300	Montceaux-lès-Meaux	Etudes ou travaux	2020
2015	77305	Montereau-Fault-Yonne	Etudes ou travaux	2020
2015	77326	Nandy	Non lancée	2020

2015	77337	Noisiel	Etudes ou travaux	2020
2015	77350	Ozoir-la-Ferrière	Etudes ou travaux	2020
2015	77358	Penchard	Etudes ou travaux	2020
2015	77389	La Rochette	Etudes ou travaux	2020
2015	77409	Saint-Germain-Laval	Etudes ou travaux	2020
2015	77438	Saint-Thibault-des-Vignes	Etudes ou travaux	2020
2015	77439	Salins	Non lancée	2020
2015	77445	Savigny-le-Temple	Etudes ou travaux	2020
2015	77447	Seine-Port	Non lancée	2020
2015	77468	Torcy	Etudes ou travaux	2020
2015	77482	Varenes-sur-Seine	Etudes ou travaux	2020
2015	77483	Varreddes	Etudes ou travaux	2020
2015	78020	Arnouville-lès-Mantes	Non lancée	2020
2015	78031	Auffreville-Brasseuil	Non lancée	2020
2015	78073	Bois-d'Arcy	Etudes ou travaux	2020
2015	78077	La Boissière-École	Non lancée	2020
2015	78104	Breuil-Bois-Robert	Non lancée	2020
2015	78117	Buc	Etudes ou travaux	2020
2015	78123	Carrières-sous-Poissy	Etudes ou travaux	2020
2015	78138	Chanteloup-les-Vignes	Etudes ou travaux	2020
2015	78140	Chapet	Etudes ou travaux	2020
2015	78143	Châteaufort	Non lancée	2020
2015	78164	Clairefontaine-en-Yvelines	Non lancée	2020
2015	78168	Coignières	Commercialisation	2020
2015	78202	Drocourt	Non lancée	2020
2015	78209	Émancé	Non lancée	2020
2015	78239	Follainville-Dennemont	Non lancée	2020
2015	78291	Guerville	Non lancée	2020
2015	78300	Hargeville	Non lancée	2020
2015	78307	Hermeray	Non lancée	2020
2015	78322	Jouy-en-Josas	Non lancée	2020
2015	78335	Limay	Non lancée	2020
2015	78343	Les Loges-en-Josas	Non lancée	2020
2015	78356	Magny-les-Hameaux	Commercialisation	2020
2015	78358	Maisons-Laffitte	Non lancée	2020
2015	78391	Méricourt	Non lancée	2020
2015	78396	Le Mesnil-le-Roi	Non lancée	2020
2015	78397	Le Mesnil-Saint-Denis	Etudes ou travaux	2020
2015	78407	Mittainville	Non lancée	2020
2015	78423	Montigny-le-Bretonneux	Non lancée	2020
2015	78437	Mousseaux-sur-Seine	Non lancée	2020
2015	78440	Les Mureaux	Non lancée	2020
2015	78464	Orcemont	Non lancée	2020
2015	78470	Orphin	Non lancée	2020
2015	78497	Poigny-la-Forêt	Non lancée	2020
2015	78501	Porcheville	Non lancée	2020
2015	78516	Raizeux	Non lancée	2020
2015	78528	Rolleboise	Non lancée	2020

2015	78531	Rosny-sur-Seine	Non lancée	2020
2015	78536	Sailly	Non lancée	2020
2015	78537	Saint-Arnoult-en-Yvelines	Non lancée	2020
2015	78545	Saint-Cyr-l'École	Etudes ou travaux	2020
2015	78557	Saint-Hilarion	Non lancée	2020
2015	78601	Sonchamp	Non lancée	2020
2015	78620	Toussus-le-Noble	Non lancée	2020
2015	78640	Vélizy-Villacoublay	Etudes ou travaux	2020
2015	78643	Vernouillet	Etudes ou travaux	2020
2015	78644	La Verrière	Non lancée	2020
2015	78646	Versailles	Etudes ou travaux	2020
2015	78655	Vieille-Église-en-Yvelines	Non lancée	2020
2015	78674	Villepreux	Non lancée	2020
2015	78686	Viroflay	Non lancée	2020
2015	78688	Voisins-le-Bretonneux	Etudes ou travaux	2020
2015	91021	Arpajon	Etudes ou travaux	2020
2015	91027	Athis-Mons	Commercialisation	2020
2015	91044	Ballainvilliers	Non lancée	2020
2015	91161	Chilly-Mazarin	Commercialisation	2020
2015	91216	Épinay-sur-Orge	Non lancée	2020
2015	91432	Morangis	Etudes ou travaux	2020
2015	91434	Morsang-sur-Orge	Non lancée	2020
2015	91479	Paray-Vieille-Poste	Etudes ou travaux	2020
2015	91514	Quincy-sous-Sénart	Etudes ou travaux	2020
2015	91570	Saint-Michel-sur-Orge	Non lancée	2020
2015	91587	Saulx-les-Chartreux	Non lancée	2020
2015	91589	Savigny-sur-Orge	Etudes ou travaux	2020
2015	91645	Verrières-le-Buisson	Etudes ou travaux	2020
2015	91661	Villebon-sur-Yvette	Non lancée	2020
2015	91665	La Ville-du-Bois	Non lancée	2020
2015	93013	Le Bourget	Etudes ou travaux	2020
2015	93030	Dugny	Commercialisation	2020
2015	93047	Montfermeil	Etudes ou travaux	2020
2015	93059	Pierrefitte-sur-Seine	Commercialisation	2020
2015	93062	Le Raincy	Etudes ou travaux	2020
2015	93071	Sevran	Etudes ou travaux	2020
2015	94017	Champigny-sur-Marne	Commercialisation	2020
2015	94021	Chevilly-Larue	Etudes ou travaux	2020
2015	94022	Choisy-le-Roi	Etudes ou travaux	2020
2015	94054	Orly	Non lancée	2020
2015	94055	Ormesson-sur-Marne	Etudes ou travaux	2020
2015	94058	Le Perreux-sur-Marne	Etudes ou travaux	2020
2015	94065	Rungis	Non lancée	2020
2015	95063	Bezons	Commercialisation	2020
2015	95229	Ézanville	Etudes ou travaux	2020
2015	95250	Fosses	Non lancée	2020
2015	95288	Groslay	Etudes ou travaux	2020

2015	95369	Margency	Etudes ou travaux	2020
2015	95371	Marly-la-Ville	Non lancée	2020
2015	95426	Montlignon	Non lancée	2020
2015	95491	Le Plessis-Bouchard	Non lancée	2020
2015	95563	Saint-Leu-la-Forêt	Etudes ou travaux	2020
2015	95574	Saint-Prix	Non lancée	2020



14 communes avec un total de 47 779 locaux raccordables :

Début du déploiement	Code Insee	Commune	Locaux raccordables	Taux de couverture	Achèvement du déploiement
2012	78005	Achères	5 134	58%	2017
2012	93010	Bondy	10 123	45%	2017
2012	93050	Neuilly-sur-Marne	4 609	30%	2017
2012	93057	Les Pavillons-sous-Bois	1 080	10%	2017
2012	93072	Stains	4 377	30%	2017
2012	95018	Argenteuil	7 152	15%	2017
2013	78172	Conflans-Sainte-Honorine	3 099	19%	2018
2013	91421	Montgeron	3 071	28%	2018
2013	91657	Vigneux-sur-Seine	4 205	35%	2018
2013	93073	Tremblay-en-France	748	5%	2018
2013	94074	Valenton	837	18%	2018
2013	95019	Arnouville-lès-Gonesse	85	1%	2018
2013	95176	Cormeilles-en-Parisis	1 572	15%	2018
2014	95306	Herblay	1 687	14%	2019

62 communes sans locaux raccordables :

Début du déploiement	Code Insee	Commune	Locaux programmés	Date pour de premiers locaux raccordables	Achèvement du déploiement
2012	93049	Neuilly-Plaisance	13 267	2017	2017
2013	91174	Corbeil-Essonnes	6 467		2018
2013	91201	Draveil	12 759	2017	2018
2013	91326	Juvisy-sur-Orge	9 454	2017	2018
2013	91687	Viry-Châtillon	15 230	2017	2018
2013	91689	Wissous	3 483	2017	2018
2013	93005	Aulnay-sous-Bois	32 122	2017	2018
2013	94001	Ablon-sur-Seine	2 583	2016	2018
2013	94078	Villeneuve-Saint-Georges	14 952	2017	2018
2013	95585	Sarcelles			2018
2014	91182	Courcouronnes	5 726	2017	2019
2014	91235	Fleury-Mérogis			2019

2014	91340	Lisses			2019
2014	91549	Sainte-Geneviève-des-Bois			2019
2014	91659	Villabé	2 213	2017	2019
2014	91685	Villiers-sur-Orge			2019
2014	94044	Limeil-Brévannes			2019
2014	95607	Taverny	12 555	2017	2019
2015	77055	Brou-sur-Chantereine	2 750	2017	2020
2015	77059	Bussy-Saint-Martin			2020
2015	77122	Combs-la-Ville	10 795	2017	2020
2015	77139	Courtry	2 901	2017	2020
2015	77209	Gouvernes	864	2017	2020
2015	77294	Mitry-Mory	8 241	2016	2020
2015	77464	Thorigny-sur-Marne	5 429	2017	2020
2015	77479	Vaires-sur-Marne	6 621	2017	2020
2015	77514	Villeparisis	12 223	2016	2020
2015	78043	Bailly			2020
2015	78455	Noisy-le-Roi			2020
2015	78518	Rennemoulin			2020
2015	91064	Bièvres	2 477	2017	2020
2015	91086	Bondoufle			2020
2015	91103	Brétigny-sur-Orge			2020
2015	91179	Le Coudray-Montceaux	2 311	2017	2020
2015	91223	Étampes	12 894	2017	2020
2015	91225	Étiolles			2020
2015	91333	Leuville-sur-Orge			2020
2015	91435	Morsang-sur-Seine			2020
2015	91494	Le Plessis-Pâté			2020
2015	91553	Saint-Germain-lès-Corbeil	3 219	2017	2020
2015	91573	Saint-Pierre-du-Perray			2020
2015	91577	Saintry-sur-Seine			2020
2015	91600	Soisy-sur-Seine			2020
2015	91617	Tigery			2020
2015	91667	Villemoisson-sur-Orge			2020
2015	95051	Beauchamp	5 136	2017	2020
2015	95094	Bouqueval			2020
2015	95154	Chennevières-lès-Louvres			2020
2015	95212	Épiais-lès-Louvres			2020
2015	95241	Fontenay-en-Parisis			2020
2015	95257	La Frette-sur-Seine	2 239	2017	2020
2015	95395	Le Mesnil-Aubry			2020
2015	95424	Montigny-lès-Cormeilles	8 365	2017	2020
2015	95488	Pierrelaye	3 405	2017	2020
2015	95492	Le Plessis-Gassot			2020
2015	95509	Puiseux-en-France			2020
2015	95527	Roissy-en-France			2020
2015	95580	Saint-Witz			2020

2015	95604	Survilliers			2020
2015	95633	Vaudherland			2020
2015	95641	Vémars			2020
2015	95675	Villeron	13 267	2017	2020